

無機質専用水性浸透強化仕上げ材

塗るだけで多機能の効果発揮!!

Hey浸透フィニッシュ

浸透強化 / 保護 / 吸水抑制 / 中性化抑制 / 耐汚染性・耐摩耗性向上



ヤブ原産業株式会社

YABUHARA Industry CO.,LTD.

塗るだけで脆弱した部材の “表層強化”と“保護”を 同時に実現する仕上げ材誕生!!

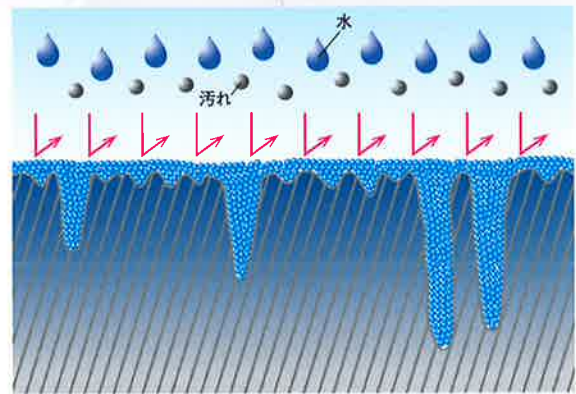
ポリマー粒子(30~50^{ナノメートル})が
2~3mm浸透して強化・保護!!

1^(ナノメートル)nm = 1/1,000,000,000m

Hey浸透フィニッシュとは

「Hey浸透フィニッシュ」は主に塀や壁の表層強化と保護を目的とした仕上げ材です。

大谷石、コンクリートブロック等の表層は、雨打たれ、凍害、二酸化炭素等、様々な要因により劣化、脆弱化していきます。「Hey浸透フィニッシュ」は、表層強度を回復させ、劣化、脆弱化の進行を食い止めて、将来的に保護していく仕上げ材です。また、新設時の表層も保護します。今までの水性分散液(エマルジョン)では、分散するポリマー粒子径が大きく、脆弱層への浸透は不可能でした。しかし、「Hey浸透フィニッシュ」は、独自のナノテクノロジーを応用して、ポリマー粒子径を30~50^{ナノメートル}と分子に近いサイズまで小さくすることにより、脆弱層への浸透を可能にし、コンクリート、モルタル、大谷石、ブロック等の無機質系部材の表面を強化します。さらに、吸水性を抑制し、かつ空気の遮断性を高めて保護します。



特長

1. 塗布したままの仕上げで、耐摩耗性・耐汚染性が向上します。
2. 天然石の石相を際立たせます。
3. 施工後は汚れ等が付きにくくなります。
4. 一液なので可使時間もなく、そのまま塗装が可能です。
5. 脆弱した無機質系部材表面に浸透し強化します。また、吸水を抑制し、かつ空気遮断性を高めて部材を保護します。
6. 水性なので有機溶剤の発散がありません。(毒物・劇物ではありませんので室内でも使用が可能です)

用途

1. 大谷石・十和田石・ライムストーン・ブロック塀等の表層の浸透強化・保護・吸水抑制・汚れ防止。
2. 擁壁・基礎部・シンダーのコンクリート表層の浸透強化・保護・吸水抑制・中性化抑制・汚れ防止。
3. 縁石、車止め等、コンクリート二次製品の表層の浸透強化・保護・吸水抑制・中性化抑制・汚れ防止。
4. 漆喰の浸透強化・保護・吸水抑制・汚れ防止。
5. ヘアークラックからの吸水・白華抑制。

※原則的に無機系材料に限ります。塗料、ペンキ等の有機系塗膜や木部、金属、プラスチック等吸い込みが無い部材には効果は期待できません。

使用方法

1. 脆弱した部材の処理

著しく脆弱した部材は、ポリッシャー、ディスクサンダー、皮すきなどで出来るだけ除去し、清掃してください。水洗いをした場合は、部材が十分乾燥していることを確認してください。(乾燥していないと浸透しません)

2. Hey浸透フィニッシュ塗布

ウーローラーや刷毛、噴霧器等を用いて原液のまま、浸透しなくなるまで塗布してください。

吸い込みの多い場合は、状況に応じて1時間以内に数回塗布してください。その後乾燥^{※1}させてください。

※1 23℃で2～3時間

次工程に仕上げ材を施工される場合は、本製品ではなく「ガッチリ浸透プライマーW/寒冷地」を使用してください。

塗布量・施工面積

塗布量 (kg/m ²)		標準施工面積 (m ²)
新設	0.2~0.3	46~70 14kg缶
		13~20 4kg缶
改修	0.3~1.0	14~46 14kg缶
		4~13 4kg缶

※塗布量は部材・劣化度合により変動します。

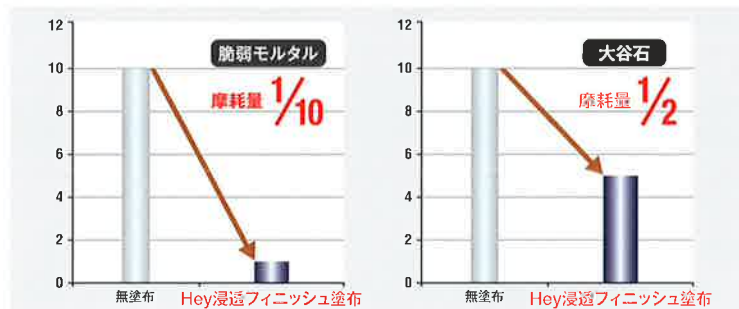
部材	塗布量 (kg/m ²)	塗布回数(回)
大谷石・コンクリートブロック	0.3~1.0	1~3
コンクリート	0.2~0.5	1~2
漆喰・ライムストーン	0.2~0.5	1~2

テクニカルデータ

▶ 耐候性試験

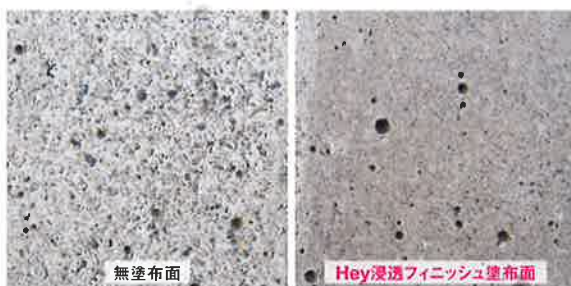
試験方法	キセノンアークランプ式耐候性試験
照射時間	600時間(3年相当)
結果	異状なし

▶ 耐摩耗性比較試験(テーパー式摩耗試験)



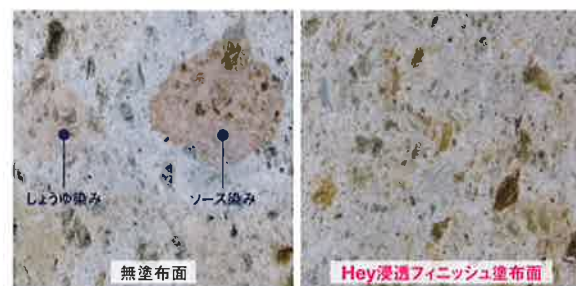
▶ 屋外暴露試験(コンクリート)

2年間屋外に放置



▶ 防汚性試験(大谷石)

表面にソース、しょう油を滴下させ72時間後水洗い



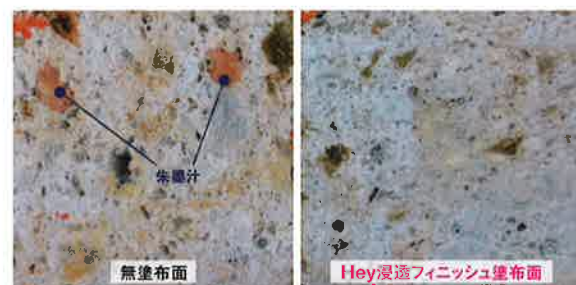
▶ 白華(エフロ)抑制試験(大谷石)

硫酸ナトリウム5%水溶液に72時間浸漬

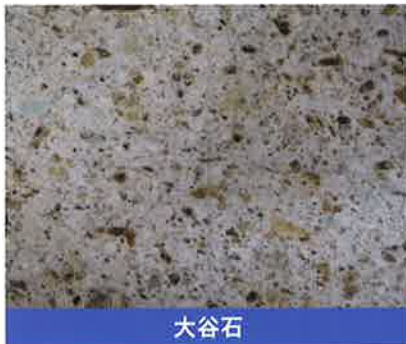


▶ 吸水抑制試験(大谷石)

裏面を朱墨汁に72時間浸漬



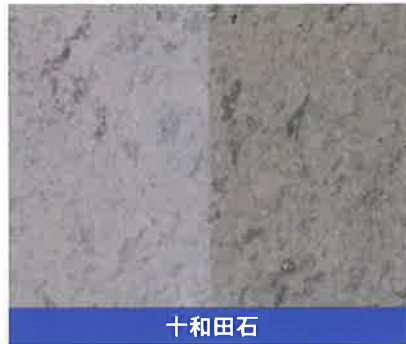
各部材に対する塗布後の画像



大谷石

無塗布

塗布



十和田石

無塗布

塗布



ライムストーン

無塗布

塗布



コンクリートブロック



コンクリート



漆喰

容量・荷姿・組成



14kg

4kg

内容量	形態	外観組成
14kg	ポリペール缶	乳白色半透明液体 特殊変性アクリル樹脂エマルジョン
4kg	ポリ缶	

取扱い及び安全上の注意事項

取扱い上の注意

- 部材・塗布量の違いにより、艶が出たり濡れ色になる場合があります。
- 酸と反応するとゲル化する可能性があります。
- Hey浸透フィニッシュを塗布し、塗布間隔が過ぎた後、若しくは部材においてHey浸透フィニッシュが飽和状態で再度塗布した場合、浸透せずフィルム状で膜になる可能性があります。
- 塗布し過ぎて溜まりができた場合は、ウエス等で拭き取ってください。
- 気温5℃以上での施工を心掛けてください。

- 保管温度は5℃以上40℃以下としてください。
- 直射日光を避けて常温で保管してください。
- 落下、破損がないように荷崩れ防止等に配慮してください。
- 漏出した液体は、布等で吸い取るか、セメント、オガ屑、土砂等を混ぜ、モルタル状として凝固回収してください。
- 側溝、河川、湖沼等へは絶対に廃棄しないで、産業廃棄物として適切な処理をしてください。

安全上の注意

- 取扱いは換気の良い場所で行い、吸い込んだり、目・皮膚への接触を防止するため、状況に応じ保護具(眼鏡・手袋等)を着用してください。
- 目に入った場合は、清水で数分間洗浄後、直ちに医師の診察を受けてください。
- 皮膚に付着した場合、肌荒れを起こすことがありますので、直ちに水洗いをしてください。
- 吸入して気分が悪くなった場合は、速やかに新鮮な空気のある場所に移動し、水または温水でうがいをしてください。状況に応じて医師の診察を受けてください。
- 誤って飲み込んだ場合は、口をすすぎ、無理には吐かせず、直ちに医師の診断を受けてください。

※詳細な内容が必要な場合には、安全データシート(SDS)をご参照ください。記載内容は、製品改良等により断りなく、仕様変更をする場合があります。



ヤブ原産業株式会社

本社 / 〒334-0054 埼玉県川口市安行北谷546
 ☎ 048(297)4111 Fax 048(290)1198
 URL <http://www.yabuhara-ind.co.jp/>
 E-mail hanbai@yabuhara-ind.co.jp